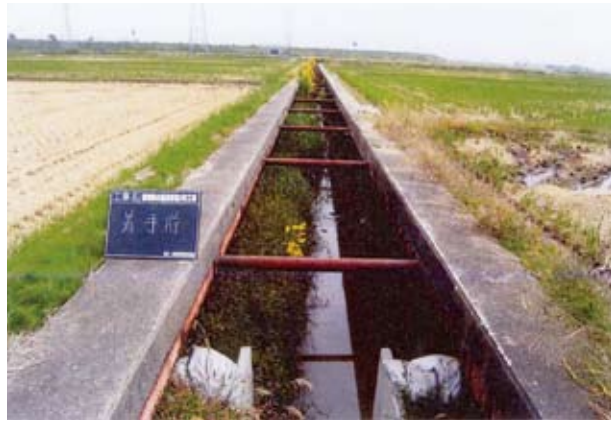


地域農業水利施設ストックマネジメント事業 荒所排水路



工 事 前



工 事 後

平成22年度の降水量は、かんがい期間中、

事業の実施状況
① 国営造成施設管理体...

② 地域農業水利施設ス...

水管理の状況
① 用水
② 排水

③ 地域水ネットワーク...

④ 土地改良施設維持管...

平成22年度 亀田郷管内土地改良事業 事業報告

H22年度 団体営事業等の施工状況

Table with columns: 区分, 事業名, 地区名, 施設, 工事内容, 事業量, 本年度事業費(千円), 備考. Includes rows for 補助 and 維持管理.

H22年度 県営事業の実施状況

Table with columns: 区分, 事業名, 地区名, 施設, 工事内容, 事業量, 本年度事業費(千円), 備考. Includes rows for 県営.

各機場の運転状況

Table showing drainage pump operation start and end dates from April to September.

Table showing drainage pump operation management status including electricity usage and hours.

Table showing drainage pump operation status for the 22nd fiscal year, including pump names, periods, and hours.

61件、39733千円の維持修繕工事を...

① 親松排水機場運転操...

② 鳥屋野湯・栗ノ木川...

③ 本所・蔵岡排水機場...

完了した。亀田郷第2地区は、...